



Galerie



Verunreinigungen durch Abwasser
in der Lütchine vor Inbetrieb-
nahme der ARA 1988



Ableitung von Abwasser über die
Mürrenfluh, 1957



ARA Gelände



alte Biologie



Auslauf Vorklärung



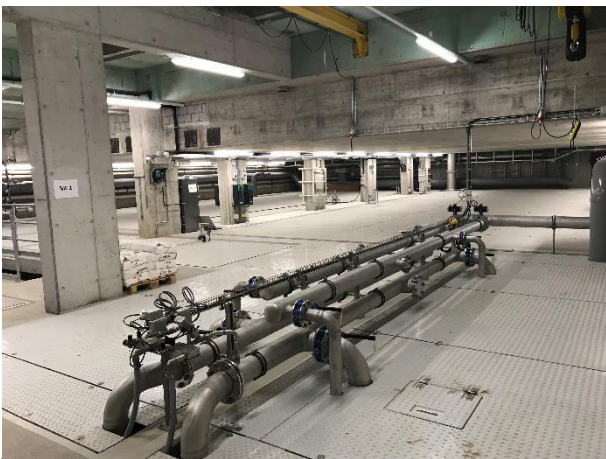
Vorklärbecken



Membrane im Filterbecken



Rohrlüftung in Biologie



Biologiehalle



Technik



Schlamm entwässerung



Lüftungsanlagen